



MACHINEBOUWERS SINDS 1991

06. STYLE verovert Friesland: steeds meer Friese bedrijven kiezen voor een CNC machine van dé Nederlandse machinebouwer

.....

Spanenbrekend buiten- en binnendraaien van kunststof: unieke functionaliteit ontwikkeld door het R&D software team van STYLE

.....

12.

16.

LUMA Verspaning: Erik Bijvank spreekt over zijn bedrijf Luma Verspaning, een modern bedrijf met een up to date machinepark.



Voor enkelstuks en kleine series

www.stylecncmachines.nl

Jaargang 3 • Wintereditie 2019

Eindredactie

Marlon van Dijk

Youri van Deutekom

Contact

info@stylecncmachines.com

+31 (0)33 - 20 52 500

Redactieteam

Marlon van Dijk

Youri van Deutekom

Niets uit deze uitgave mag worden overgenomen of vermenigvuldigd zonder uitdrukkelijke toestemming van de uitgever en zonder bronvermelding. Hoewel dit blad op zorgvuldige wijze en naar beste weten is samengesteld kunnen uitgever en auteurs op geen enkele wijze instaan voor de juistheid of volledigheid van de informatie. Zij aanvaarden dan ook geen enkele aansprakelijkheid voor schade, van welke aard ook, die het gevolg is van handelingen en /of beslissingen die gebaseerd zijn op deze informatie.



NIEUW HOOFDSTUK

Een nieuw hoofdstuk voor STYLE breekt aan. Een nieuw pand, groeiend personeelsaantal en een positieve toekomst.

Eindelijk is het dan zo ver! Vanaf nu kunnen we officieel zeggen dat we een nieuwe fabriek gaan bouwen in het prachtige Bunschoten-Spakenburg.

Dankzij de sterke groei van de afgelopen jaren en de enorme potentie voor STYLE wereldwijd is deze stap voor ons noodzakelijk. We staan te springen om in 2020 ons nieuw onderkomen te kunnen betrekken op een mooie zichtlocatie.

Het afgelopen jaar was voor een echt een fantastisch jaar. We hadden een vliegende start in kwartaal één van dit jaar met de grootste beurs voor de maakindustrie, de TechniShow. We mochten tijdens deze beurs maar liefst 16 orders schrijven. Iets wat nog nooit is voorgekomen in de geschiedenis van STYLE. Trots zijn we ook met de TechniShow Innovation Award voor onze innovatie Smesh 2-step Gear, ontwikkeld door onze interne R&D afdeling. Ook de rest van het jaar was goed gevuld met beurzen in binnen- en buitenland en open dagen op onze vestigingen in het buitenland.

Internationalisering

De verdere internationalisering van STYLE gaat stap voor stap vooruit. STYLE wordt door steeds meer landen in Europa gevonden. Ook hier zien mensen de unieke toepassingen van de besturing en machines. Daarnaast blijft ook in Nederland ons marktaandeel groeien. We hebben dit jaar zelfs de duizendste machine mogen leveren in Nederland. Het is nog steeds fantastisch om te ervaren dat er bedrijven zijn die hun eerste stap zetten naar CNC draaien en/of frezen met de STYLE machines. Wij zijn blij dat ze dan bij ons terecht kunnen.

Tijdens het maken van de plannen voor volgend jaar hebben we drie woorden gekozen die we in elk besluit laten meewegen en terugkomen in 2019.

FOCUS – VERBETEREN – VERSTERKEN

Dit worden onze speerpunten in 2019. We willen focus op de juiste merken, klanten en producten. We gaan onze organisatie en processen nog beter maken. En we gaan ons dealernetwerk nog verder versterken.

In 2019 proberen we op dezelfde manier te blijven werken met het motto: doen wat je zegt! Wij komen onze afspraken altijd na en zijn hierbij eerlijk.



CONTENT



STYLE IN FRIESLAND

PAGE 06 \ Steeds meer Friese ondernemers uit de metaal en kunststofindustrie kiezen voor een STYLE machine.



ONTWIKKELING NIEUW PAND

PAGE 08 \ Het 'jasje' aan de Nijverheidsweg in Bunschoten gaat langzaam steeds strakker zitten



STYLE CNC IN TSJECHIË

PAGE 11 \ Nog een klein half jaar en dan bestaat onze vestiging in Tsjechië 10 jaar.



KUNSTSTOF VERSPANEN

PAGE 12 \ Spanenbrekend buiten-binnen draaien van kunststof.



BRILLEN OP EEN DRAAIBANK

PAGE 14 \ Kies je voor een vaste of een meelopende bril? Wij leggen het uit!



INTERVIEW LUMA VERSPANING

PAGE 16 \ Erik Bijvank spreekt over zijn bedrijf Luma Verspaning, een modern bedrijf met een up to date machinepark.

STYLE CNC MACHINES VEROVERT FRIESLAND

Steeds meer Friese ondernemers uit de metaal en kunststofindustrie kiezen voor een STYLE machine. Waar de friezen eerder erg honkvast waren aan hun machineleveranciers, gaan er steeds meer overstag en kiezen ze voor het complete plaatje van STYLE CNC Machines. STYLE is daarmee met recht uitgegroeid tot een betrouwbare partner in de verspanende industrie.

06 |



STYLE IN FRIESLAND

Steeds meer Friese ondernemers uit de metaal en kunststofindustrie kiezen voor een STYLE machine.

Ook Stuiver Draai- en Freeswerk B.V. koos voor diverse STYLE machines. Zij draaien en frezen met de machines diverse machine onderdelen in zowel staal, RVS en kunststof. In januari 2011 heeft Doeke Holtrop het bedrijf overgenomen van de familie Stuiver. Het bedrijf van dhr. Holtrop, JD Engineers, zijn al 10 jaar trouwe klant bij Stuiver Draai- en Freeswerk. Naast verspanende bewerkingen kunt u ook voor lassen, boren, tappen, draadsnijden, spiebaan steken en brootsen bij ons terecht. Kwaliteit, levertijd en prijs zijn goed in balans en een van de speerpunten van ons bedrijf is het direct kunnen reageren op de wensen van de klant. Wij zijn flexibel en hebben korte levertijden.

Ook wordt er maatwerk geleverd. Wat defect is en niet meer te krijgen, kan worden gerepareerd of nageemaakt. In samenwerking met de klant kunnen constructies worden bedacht en gemaakt. Kortom wij denken met u mee voor passende oplossingen.

De filosofie van het bedrijf slaat direct op het werk dat zij verrichten: "Wij draaien er niet omheen en frezen het ergste" daarnaast vindt Stuiver: 'Sis net wat jo dogge, mar doch wat jo sizze'. (zeg niet wat je doet maar doe wat je zegt). Het bedrijf is met de tijd meegegaan door aanschaf van moderne CNC machines, maar er kan ook nog steeds "ouderwets" handwerk worden geleverd.

Dhr. Holtrop, eigenaar Stuiver zegt: "Stuiver is een leverancier aan de scheepsbouw tot indirect de vliegtuigindustrie. Ook de lokale fietsenmaker komt langs en het grootste stoomgemaal ter wereld in Lemmer mogen wij af en toe ook beleveren door hiervoor onderdelen te vervaardigen." Er is ooit begonnen met één conventionele bank, die nog steeds zijn werk doet. Om sneller op de concurrentie in te spelen is er een CNC bank aangeschaft. Inmiddels staan er drie CNC draaibanken, één CNC freesbank en is de laatste investering de STYLE MC 1500 bewerkingscentrum. "We hebben gekozen voor STYLE machines omdat de vorige eigenaar al een STYLE machine had staan. Wij maken enkelsstukken en kleine series en waren zeer tevreden over de machine. Ook zijn wij hiermee flexibel en durven we bepaalde onderdelen en werkstukken te maken die een ander niet aandurft", zegt dhr. Holtrop. "Daarnaast is het voordeel dat er acht medewerkers op de machines van STYLE kunnen werken door de eenvoud van de besturing."

De waarden van STYLE

Bij de aankoop van een STYLE machine ontzorgen wij de klant volledig. Onze verkoper voor Noord Nederland, Erwin Koelewijn legt uit: "We willen onze klant zoveel mogelijk ontzorgen. Ik neem graag een kijkje in de fabriek om goed te zien wat de klant precies doet en welke producten hij op de machine wil gaan maken." Hierna volgt een advies afgestemd op de wensen van klant en wordt de ideale machine samengesteld. Na de aanschaf van een STYLE machine wordt het proces in gang gezet. De klant ontvangt een voorbereidingsdocument waarin precies wordt uitgelegd welke voorbereidingen de klant moet treffen. Nadat de machine klaar is neemt onze afdeling logistiek contact op voor het transport van de machine. Vaak komt direct met het transport een monteur mee om de machine in gebruik te stellen én wordt er vrijwel direct een training gegeven aan de bediener van de machine.

Erwin zegt: "Het is erg prettig werken op deze manier en je geeft de klant meteen duidelijkheid, geen gedoe achteraf en iedereen weet waar hij aan toe is."

Een tweede klant uit het prachtige Friesland is REMA Environmental Machinery uit Ferwerd ontwikkelt en produceert machines voor de landbouw en groensector. Een mechanische loof trekker (chemie-vrije loofvernietiging) voor

de aardappelteelt is het paradepaardje. Deze machine vindt afzet over de hele wereld.

Vrijwel de hele productie van de machine wordt uitbesteed behalve het draaiwerk en de assemblage van de complete machine. "Draaien doen we zelf om de kwaliteit zo hoog mogelijk en de productietijd zo laag mogelijk te houden. Daarnaast ontwikkelen we veel (prototype)machines waarbij flexibiliteit en snelheid in aanpassingen belangrijk zijn", aldus engineer Wilko Regnerus die samen met zijn broer Piet eigenaar zijn van het REMA.

De broers Regnerus hebben hun wortels in de landbouw. "Vanuit het loonwerk, aannemerij en constructieverleden is REMA ontstaan. De drive om machines te bouwen die een grote bijdrage leveren aan duurzaamheid en een veilige voedselvoorziening zijn hierbij het uitgangspunt.



Fotografie: Johan Brouwer

In oktober 2018 hebben zij hun eerste STYLE machine geleverd gekregen. "Wij zijn volledig nieuw met verspanen. Eerst hebben we naar een gebruikte machine gekeken maar zagen snel dat de instelbaarheid hiervan nog best wel complex kan zijn. Zo kwamen we bij STYLE uit vanwege de simpele en intuïtieve bediening. Ook de hoge capaciteit en flexibiliteit bij kleine series en enkelstuks onderdelen gaven de doorslag." Aangezien de broers Regnerus geen ervaring hadden met draaien wilden ze het 'ambacht' zoveel mogelijk uit de bewerking halen. Omdat alle engineering zelf wordt gedaan en er ook machines in serie worden gebouwd wilden ze het draaiwerk zoveel als mogelijk automatiseren. De STYLE 510 voorzien van gereedschapswissel biedt daarbij de oplossing. "Style is een Nederlands bedrijf met een uitstekende ondersteuning en zijn zeer meedenkend. Daarnaast is de service top!"

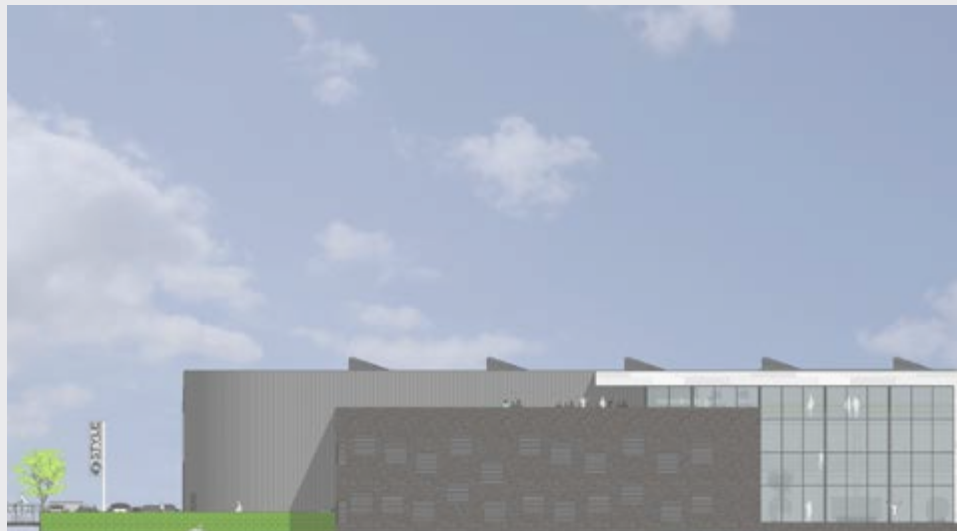
Verspanen: Van ambacht naar STYLE!

02



ONTWIKKELING NIEUW PAND

Het 'jasje' aan de Nijverheidsweg in Bunschoten-Spakenburg gaat langzaam steeds strakker zitten. Tijd voor een nieuw pand dus.





De reden van de verhuizing is simpel. “Het wordt groter, efficiënter en bovenal op een prachtige locatie”, aldus Bastiaan Clement, managing director STYLE.

Met de koop van dit kavel blijft een bijzonder en innovatief bedrijf behouden binnen de gemeente Bunschoten-Spakenburg en voor Nederland. Het nieuwe STYLE hoofdkantoor wordt hét gezicht van het dorp.

In ruim 25 jaar is STYLE uitgegroeid tot een hardwerkend, internationaal opererend bedrijf met meerdere vestigingen gespecialiseerd in de bouw van CNC machines van hoge kwaliteit, de ontwikkeling van een eigen CNC besturing en een interne R&D afdeling. Passie, trots, loyaliteit, proactief handelen en plezier staan hoog in het vaandel en wordt dagelijks door de medewerkers uitgedragen. STYLE is een uniek bedrijf: dé enige CNC machinebouwer in Nederland. Onderscheidend met de zelfontwikkelde STYLE CNC besturing, waarbij toegankelijkheid en snelheid voor de productie van enkelstuks en kleine series centraal staat. Naast het hoofdkantoor in Bunschoten-Spakenburg, zijn er verkoopvestigingen in België, Tsjechië en in Polen en Duitsland. Alleen al in de BeNeLux staan ruim 1500 STYLE machines. Door de enorme groei van de afgelopen jaren is deze ruimte nu alweer te klein. De wens was een geschikt stuk grond te vinden om de groei in de toekomst aan te kunnen. Hiervoor waren meerdere opties in verschillende gemeentes mogelijk.

Op dit stuk grond wordt een geheel nieuw pand ter grootte van circa 6000 m² neergezet. In het nieuwe pand komt een experience center van ruim 350 m² waar potentiële klanten uit binnen- en buitenland alle CNC machines en de unieke STYLE besturingssoftware kunnen bekijken, testen en ervaren. De fabriek wordt zo ingericht zodat de meest moderne productie- en montagetechnieken kunnen worden toegepast die afgestemd zijn op een zo efficiënt mogelijke interne logistiek. STYLE verwacht begin 2019 te starten met de bouw en hoopt met alle medewerkers in 2020 te kunnen verhuizen naar het nieuwe pand op de Haarbrug Zuid in Bunschoten.

Bastiaan Clement, managing director STYLE CNC Machines over de reden van de verhuizing: “Het is simpel, autonome groei en de uitbreiding naar het buitenland hebben STYLE sterk laten groeien. Het nieuwe pand wordt groter, efficiënter en bovenal op een prachtige locatie. Het nieuwe hoofdkantoor is tweeënhalve keer zo groot als de huidige locatie en wordt het aanzicht van het dorp. STYLE ontwikkelt CNC draai en freesbanken met de onze eigen unieke CNC besturingssoftware in samenwerking met haar klanten. In de toekomst gaan wij ons werkterrein nog verder uitbouwen en ons nieuwe pand biedt hiervoor alle ruimte. STYLE is trots op de mogelijkheid om in Bunschoten-Spakenburg te blijven en op een prominente plaats een nieuwe pand te betrekken.”






MADE IN HOLLAND
STYLEE


MADE IN HOLLAND
STYLEE


CNC MACH
Damenstr. 17 14467 Kitzingen



6AJ 2107
Diner Kitzing nad Labem

03



STYLE CNC IN TSJECHIË

Nog een klein half jaar en dan bestaat onze vestiging in Tsjechië 10 jaar.

Volgend jaar bestaat onze vestiging in Tsjechië al weer 10 jaar. We blikken terug en kijken vooruit.

In de afgelopen 10 jaar zijn er ruim 350 machines in Tsjechie en Slowakije verkocht door onze verkopers op de Tsjechische vestiging. De vestiging bevindt zich bij Dvůr Kralové ten noordoosten van Praag en beschikt over kantoor- en vergaderruimte en een showroom van zo'n 400 vierkante meter.

Het grote succes

Jan Cepicka was de eerste STYLE werknemer in Tsjechie. Hij is begonnen als een dealer van de machines. Hij heeft toen bijna honderd draai- en freesbanken in Tsjechie verkocht. Door het grote succes werd besloten om een eigen vestiging te openen: STYLE CNC Machines CZ s.r.o.

In mei 2009 werd de vestiging feestelijk geopend met een open dag. Ruim negentig bedrijven kwamen op bezoek. Het was een groot succes, er mochten namelijk direct een aantal opdrachten worden genoteerd.

Nu ruim 10 jaar later staan er vier machines permanent in de showroom, werken er drie verkopers, drie service engineers en een back office medewerker.

Open dagen en beurzen

Ook in Tsjechië staat STYLE op de technische beurzen. In 2018 stond het team op de For Industry in Praag en op de MSV in Brno. Elk jaar worden er tijdens deze beurzen meerdere machines verkocht.

Daarnaast is er ook twee keer per jaar, in mei en november, een open dag. Tijdens deze open dagen verwelkomt het enthousiaste team ruim 150 bezoekers van klanten en relaties uit heel Tsjechië. Ook gedurende deze dagen worden er machines verkocht.

Op naar de volgende 10 jaar!







KUNSTSTOF VERSPANEN

Spanenbrekend buiten-binnen draaien van kunststof: uniek op STYLE machines

Arieen Meinema, onze service engineer, legt het uit: 'Stotterdraaien is vooral voor taaie kunststofsoorten erg handig. Je krijgt normaal al snel lange, vervelende spaanders, die overal omheen draaien. Met stotterdraaien gaat de beitel niet aan één stuk met gelijke snelheid door. Hierdoor breken de spaanders korter af. Je hebt dus geen last van lange slierten kunststof om je werkstuk of beitel.'

Spanenbrekend buiten-binnen draaien van kunststof: STYLE presenteert unieke functionaliteit

STYLE CNC Machines heeft op aanvraag van kunststofverspaners een unieke functionaliteit ontwikkeld om kunststof op de juiste manier spaanbrekend buiten en binnen te draaien. Hierdoor zal het verwerken van de spaan eenvoudiger en veiliger gebeuren.

Bij het draaien van materialen wordt er normaal gesproken voor gezorgd dat je kleine spanen krijgt. Dit kortspanig materiaal geeft kleine spanen wanneer men verspaant. Bij diverse soorten kunststof ontstaat bij het bewerking langspanig materiaal. Deze lange spanen slaan vaak om het product heen en creëren daardoor veel lawaai, kunnen om het gereedschap slaan en het product kan beschadigd raken. Dit is iets wat veel kunststofverwerkers willen voorkomen. Wet en regelgeving bepalen dat kunststofverwerkers verantwoordelijk zijn voor het verantwoord verwijderen van de lange spanen om producten. De meeste van hen deden dit altijd met hun handen waardoor menig draaier zijn of haar vingertopje kwijtraakte.

Stotterdraaien

STYLE heeft een nieuwe functie geïntroduceerd om ervoor te zorgen dat kunststofverwerkers veiliger kunnen werken, zonder met hun handen bij het draaiende product in de buurt te komen. Deze functie heet stotterdraaien. Bij deze functie draait het een klein stukje, wordt het gereedschap iets teruggetrokken waardoor de spaan afbreekt. Hierdoor ontstaat kortspanig materiaal. Het voordeel is dat hij radiussen en schuine kanten ook kan breken. Door deze functie wordt ook langspanig materiaal zoals nylon eenvoudiger te verspanen.

13



Stotterdraaien tijdens de TechniShow 2018



ONTWIKKELING R&D AFDELING

Wist u dat... Veel innovaties direct ontstaan uit de vraag van onze klanten!

Goede innovaties ontstaan vaak in de praktijk, gebaseerd op wat klanten vragen. Dat geldt ook voor diverse innovaties waar de interne R&D afdelingen dagelijks mee bezig zijn. Echte innovaties waar menig bedrijf zijn voordeel mee kan doen.

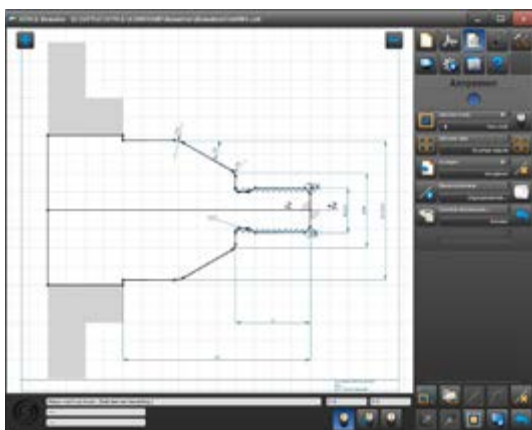
Bematen en printen

Eén van de innovaties waarbij goed geluisterd is naar de klantwens is het bematen en printen in de STYLE besturing. Gemakkelijk programmeren aan de machine is altijd het sterke punt van de door ons ontwikkelde besturing geweest. Dankzij deze klantvraag konden we dit naar een hoger niveau tillen. Teken en is al het hart van de Style-besturing, nu kun je er direct maten en maatlijnen aan toevoegen en vanuit de besturing de tekening zelfs printen.

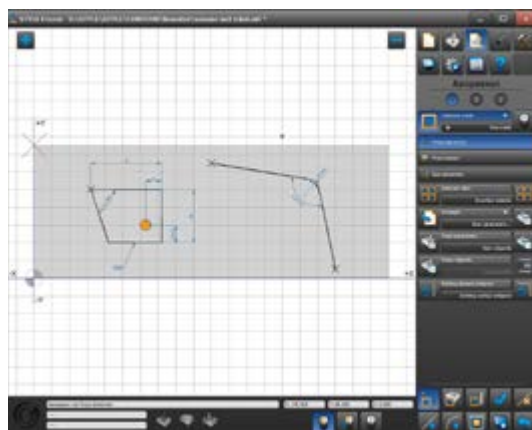
Je kunt dus het werkstuk leveren met de bijbehorende tekening met daarop de maten, zonder dat je terug moet naar de werkvoorbereiding om de tekening te maken. Om de kwaliteit te borgen, verlangen eindklanten dikwijls dat de gerepareerde onderdelen worden aangeleverd inclusief een tekening met daarop de maten.

Door deze tekening in de CNC-besturing te maken, wordt dubbelwerk voorkomen. Deze optie biedt een goede oplossing voor bedrijven die handmatig, bijvoorbeeld vanuit een schets, programmeren aan de machine. Tevens kunnen tekeningen als naslagwerk worden opgeslagen. Omdat nog geen andere CNC-besturing deze optie biedt, hebben wij dit ontwikkeld. Het unieke bemaat- en printsysteem wat elk maakbedrijf een significante tijdsbesparing oplevert.

14 |



STYLE draaien bematen



STYLE frezen bematen

Spiebaan brootsen

Het maken van spiebaanengleuven kan worden gedaan op een aparte brootsmachine. Naar aanleiding van een klantwens om dit op zijn STYLE machine te kunnen doen, zodat zijn tijd efficiënter wordt gebruikt is onze interne R&D afdeling aan de slag gegaan. Zij hebben een optie ontwikkeld die deze handeling overbodig maakt en er spiebanen gemaakt kunnen worden op de STYLE 510 draaibank. Dit wordt een spindelrem genoemd. De spindelrem is een blokkeerrem die de spindel op de gewenste positie blokkeert. Hierdoor is het dus mogelijk om eenvoudig spiebaanengleuven te steken.

Hierbij wordt het materiaal niet belast, het proces is computergestuurd en heel nauwkeurig. Brootsen of trekfrezen is een techniek voor het steken en aanbrengen van één spiebaan op een STYLE 510. Het gereedschap (frees) voert een snijbeweging uit om het gewenste resultaat te behalen.

De spindelrem constructie is opgebouwd uit een klembussyteem waarop een remschijf is gemonteerd. De remschijf wordt geklemd d.m.v. een hydraulische positie rem welke aangestuurd wordt door een compacte 30 bar hydrauliek unit. Het systeem levert hierdoor een remkoppel van 103 Nm.



Spiebaan brootsen op een STYLE machine met spindelrem

U-type brillen

Onze R&D product afdeling heeft ook in samenspraak met diverse klanten een andere vast bril ontwikkeld. Ook deze ontwikkeling is tot stand gekomen omdat een klant tijd wilde besparen bij het opspannen van zwaardere en langere producten. Er zijn twee brillen ontwikkeld, één voor de 510 draaibank en één voor de 750 draaibank. Er werd gezocht naar een oplossing om de makkelijker te openen en te kunnen bevestigen. Het belangrijkste was de het grotere bereik in de diameter.

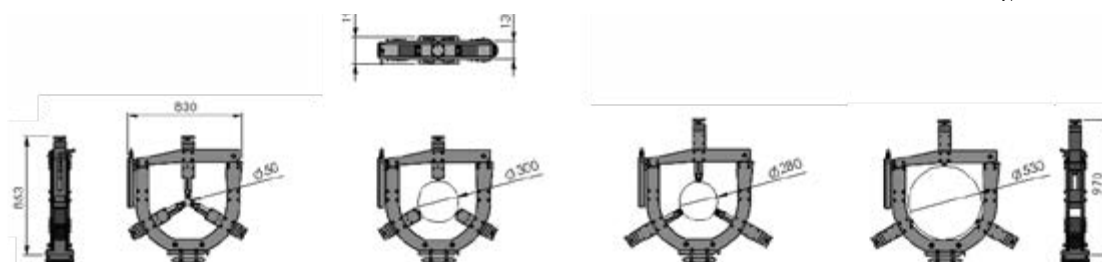
De 'oude' brillen voor de 510 draaibank hadden een diameter van 20 – 190 mm en van 150 – 300 mm. Dit is teruggebracht naar één bril met een bereik van 10 – 300 mm. De 'oude' brillen van de 750 draaibank hadden een diameter van 50 – 300 mm en 60 – 400 mm. De nieuwe bril heeft een diameter van 50 – 530 mm. Deze bril voor zowel de 510 als de 750 draaibank wordt de U-type bril genoemd. Daarnaast is de constructie technisch verbeterd.



U-type bril STYLE 510



U-type bril STYLE 750



U-type bril STYLE 750



INTERVIEW LUMA VERSPANING

Erik Bijvank spreekt over zijn bedrijf Luma Verspaning, een modern bedrijf met een up to date machinepark.

Luma Verspaning B.V. is een jong en dynamisch bedrijf dat met zijn moderne machinepark en vakkundig personeel in staat is om opdrachten snel en nauwkeurig af te handelen.

Na een hartelijk ontvangst door Erik Bijvank van Luma Verspaning steekt hij direct van wal. Ruim negen jaar geleden is Luma Hengelo de verspaningstak Luma Verspaning begonnen als twee aparte BV's. In 2009 is Luma Verspaning daadwerkelijk begonnen met één draaibank en één freesbank van STYLE. Nu in 2018 werken er acht verspaners in de leeftijd van 22 tot 63 jaar en neemt de capaciteit steeds meer toe.

Van kruistafel met stappensysteem naar acht volwaardige machines

Reeds op jonge leeftijd is Erik door het bedrijf van zijn vader met het verspaningsvak in contact gekomen. Dit bedrijf werd later door zijn broer overgenomen, waarna Erik hier nog 10 jaar heeft gewerkt. Begin jaren 90 kwam hij daar in aanraking met het stappensysteem van Style. Op de TechniShow kwam Erik een STYLE kruistafel met de losse besturingsconsole tegen. De interesse werd gewekt doordat dit een aanvulling kon zijn op het conventioneel verspanen. "We waren erg verrast door het systeem. Het was praktisch ingericht en met een conventionele denkwijze tot stand gekomen", zegt Erik. "We hebben in 1997 eerst besloten om een Pico draaibank te kopen. Deze machines leken erg op de STYLE machines."

Bij Luma Verspaning is de gehele werkplaats heringericht om zo de laatste twee aangekochte STYLE machines te kunnen plaatsen. Er staan inmiddels acht STYLE machines volop te verspanen. De nieuwste aanwinst, de STYLE MC 1000, staat nu een maand te draaien. "Style is de laatste jaren sterk gegroeid in de machines en besturing. Luma Verspaning was echt op zoek naar een volgende stap in onze machinefabriek en zijn blij dat Style de productrange heeft uitgebreid met de MC-lijn", zegt Erik.



Vertrouwen

De relatie tussen de klant en Luma gaan vaak jaren terug. "Het allerbelangrijkste is om een lange termijn relatie op te bouwen met een klant. Daarnaast is het ook fijn als een klant een relatie wil opbouwen met Luma. Ook hebben we voornamelijk klanten in deze regio. Er is dan snel contact en je kan eenvoudig even langsrijden met een product dat klaar is", aldus Erik. Op deze manier ontstaat de juiste samenwerking met de klant. "Als ze een product hebben zonder tekening, of met een incomplete tekening, ondersteun ik hen daarbij om de tekening te maken of beter te maken. Ook hier komt de Style besturing goed van pas."



Erik Bijvank (links) en Erwin Koelewijn

Luma Verspaning is dus van echte toegevoegde waarde voor de klant. Door deze samenwerking ontstaan de beste producten en kunnen eerlijkere prijzen worden afgesproken. "Het komt natuurlijk dagelijks voor dat producten meer bewerkingen nodig hebben omdat ze zichtbaar zijn op het eindproduct van onze klant. Of producten die niet zichtbaar zijn en daardoor niet de high end afwerking nodig hebben. Door de goede relatie met de klant kun je dit duidelijk afspreken en betalen zij uiteindelijk ook alleen voor wat echt nodig is."



Toekomst

In 2018 zijn er twee nieuwe verspaners aangenomen. Ook Erik merkt het dat tekort aan technisch personeel aanwezig is. "Echter, je netwerk is zeer belangrijk. Wellicht voelt iemand zich ergens niet meer op zijn plek of wil diegene graag een stap maken in zijn of haar carrière. Vergeet ook niet dat salaris niet alles hoeft te betekenen om ergens te gaan werken. De laatste jaren merk ik vooral dat flexibiliteit, een extra vrije dag en het bieden van een reëel toekomstperspectief belangrijker zijn geworden", geeft Erik aan.

Het is fantastisch om te zien dat bedrijven als Luma Verspaning hun vakmanschap en expertise dagelijks inzetten om de mooiste producten te maken. We zijn dankbaar voor hun vertrouwen in STYLE!



BEURS AGENDA 2019

14 - 17 januari	Steelfab Dubai
26 - 28 maart	STOM Tool Kielce
10 - 12 april	Brabantse Metaaldagen
18/25 april + 7/14 november	Open dagen CZ
april	Open dag Kapema
16 - 21 september	EMO Hannover
17 - 19 september	TIV Hardenberg
1 - 3 oktober	Toolex
7 - 11 oktober	MSV Brno
8 - 10 oktober	Metavak Gorinchem
17 oktober (onder voorbehoud)	De Maakindustrie dag
22 - 24 oktober	Siane Toulouse
26 - 28 november	Machining world

Correspondentie
Postbus 136
3750 GC Bunschoten
Nederland

Productie en showroom
STYLE CNC Machines
Nijverheidsweg 15
3751 LP Bunschoten
Nederland

T +31 (0)33 - 205 25 00
E info@stylecncmachines.nl
I www.stylecncmachines.nl